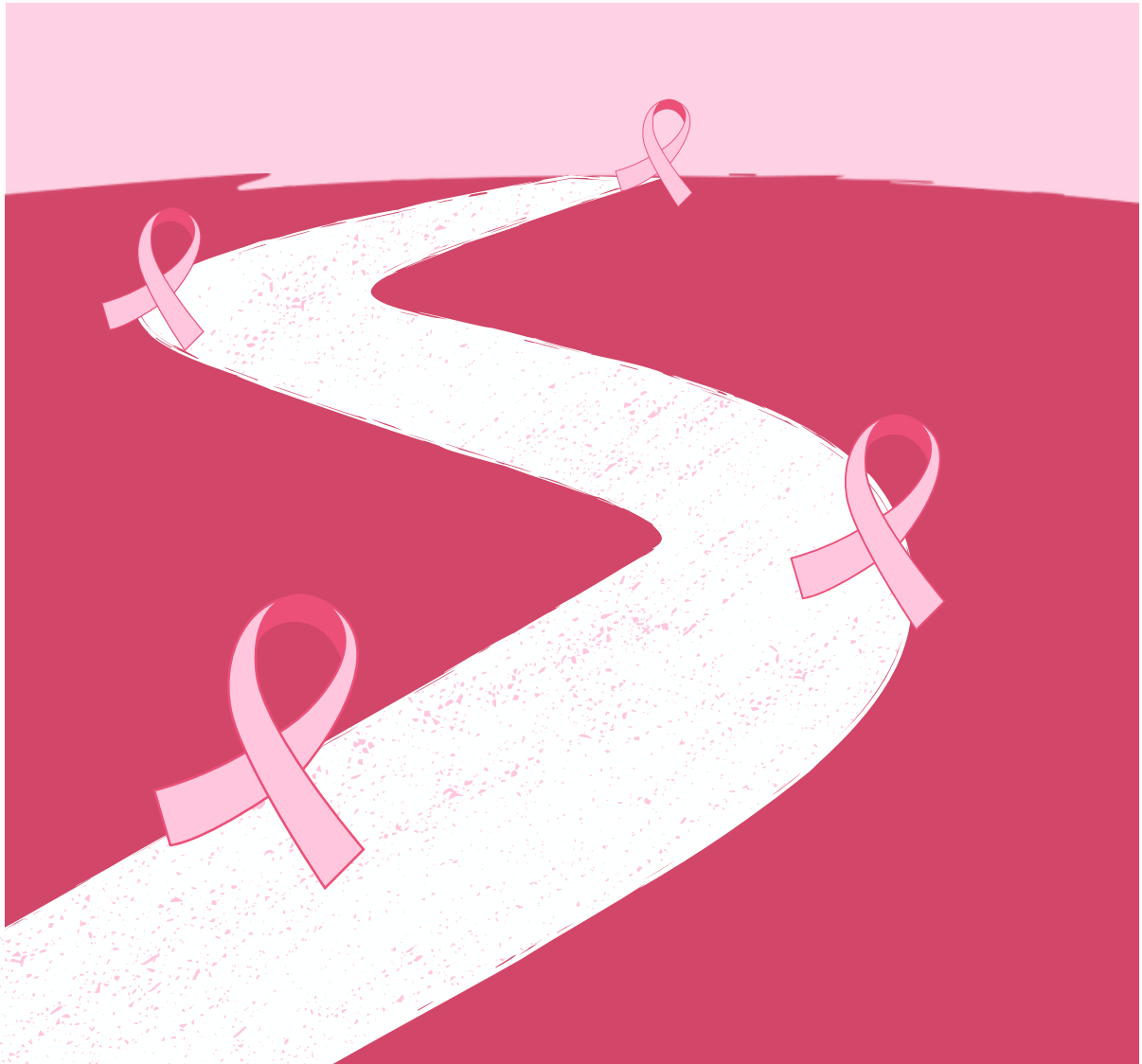




Azienda Provinciale  
per i Servizi Sanitari  
Provincia Autonoma di Trento

# NEOPLASIA DELLA MAMMELLA: IL PERCORSO DIAGNOSTICO, TERAPEUTICO E RIABILITATIVO IN APSS



**Venerdì 07 marzo 2025**

Sala conferenze Don Milani,

Centro Studi Erickson, via del Pioppeto, 24 - Gardolo - Trento

Patrocini in fase di richiesta

PAT, OMOCEO, OPI, OFI, ORDINE PSICOLOGI, ORDINE TSRM E  
PSTRP, LILT, LOTUS, ANVOLT, SENONETWORK, ABRCADABRA  
WOMEN FOR ONCOLOGY, WOMEN IN SURGERY, AIOM

## PREMESSA

L'evento formativo offre un approfondimento nell'ambito della patologia oncologica mammaria mostrando tutte le fasi dalla comunicazione di diagnosi alla presa in carico clinica e trattamenti dei pazienti con tumore della mammella.

Gli argomenti verranno trattati dal Team multidisciplinare e multiprofessionale che lavora all'interno della Breast Unit di Trento: radiologi, anatomopatologi, chirurghi senologi e plastici, oncologi, radioterapisti, medici nucleari, fisiatristi e fisioterapisti, genetisti, psicologi, ginecologi, infermieri, tecnici sanitari di radiologia medica, tecnici sanitari di laboratorio biomedico, farmacisti ospedalieri ecc... coinvolti nel percorso Breast.

Tale approccio multiprofessionale/disciplinare rappresenta la più efficace strategia organizzativa per rispondere ai bisogni di salute dei pazienti con patologie oncologiche in genere come riconosciuto dalla costituzione delle Reti oncologiche sia a livello nazionale che a livello provinciale.

## DESTINATARI

Professionisti dell'Azienda Provinciale per i Servizi Sanitari di Trento e convenzionati che a vario titolo si occupano della gestione e cura di pazienti affetti da neoplasia mammaria

## PROGRAMMA

8.15 Accredito partecipanti e faculty

8.45 Saluti Istituzionali

9.00 Introduzione al convegno

*A. Ferro, G. Armatura*

### **Sessione 1**

Moderazione: *W. Mantovani, M. Barbareschi*

### **ASPETTI EPIDEMIOLOGICI**

9.10 Prognosi ed epidemiologia del tumore mammario

*W. Mantovani*

### **FASE DIAGNOSTICA DELLE LESIONI MAMMARIE**

9.30 Radiologia senologica: dallo screening alla paziente sintomatica (mammografia, tomosintesi, RMN, Mx con contrasto)

*M. Valentini, M. Tapparelli*

10.00 Anatomia Patologica: la classificazione dei tumori della mammella

*A. Cagini*

### **DISCUSSIONE MULTIDISCIPLINARE (PRE e POSToperatoria)**

10.20 Modalità di esecuzione e descrizione dei possibili percorsi : chirurgico, oncologico, palliativo

*A. Caldara*

10.40 Discussione

## Sessione 2

Moderazione: *P. Cristofolini*

### CHIRURGIA

- 10.50 Chirurgia senologica: dalla chirurgia demolitiva alla conservativa  
*N. Stefanelli*
- 11.10 La stadiazione ascellare (BLS e dissezione ascellare)  
*F. Gasperetti*
- 11.30 Ruolo del chirurgo plastico: dalla ricostruzione immediata alla gestione degli esiti  
*C. Gardener*
- 11.50 *Discussione*

### ONCOLOGIA MEDICA

- 12.00 Indicazioni ad trattamenti neoadiuvanti/adiuvanti nella malattia HER2 positiva  
*M. Lorenzi*
- 12.15 Indicazioni ad trattamenti neoadiuvanti/adiuvanti nella malattia TN  
*S. Monteverdi*
- 12.30 Indicazioni ad trattamenti neoadiuvanti/adiuvanti nella malattia luminale  
*M. C. Dipasquale*
- 12.45 Cenni alla terapia medica della malattia metastatica  
*D. De Lisi*
- 13.00 *Discussione*
- 13.15-14.15 Lunch

## Sessione 3

Moderazione: *A. Ferro, V. Vanoni*

### RADIOTERAPIA ONCOLOGICA

- 14.15 Quando e come: innovazioni e personalizzazione dei trattamenti  
*F. De Rose*
- 14.25 Quale ruolo nella malattia metastatica: dalla palliazione alla cura  
*S. Lucidi*

### FOLLOW UP

- 14.45 Follow up diversificato in base al rischio di recidiva: un percorso condiviso  
*F. De Rose, A. Ferro, M. Tapparelli*
- 15.20 *Discussione*

OPEN COFFEE DURANTE L'EVENTO

## **Sessione 4**

Moderazione: *A. Ferro, G. Armatura*

### **TAVOLA ROTONDA**

15.40 “I percorsi trasversali di assistenza, riabilitazione e cura alla paziente con tumore mammario”.

Intervengono:

*F. Soli* - Mappatura Genetica

*M. Campregher, S. Lazzeri* - Ruolo delle case manager

*M. Pavesi, C. Boaretti* - Supporto psicologico

*G. Berlofffa* - Ruolo del MMG

*A. Luehwink* - Percorso di oncofertilità

*R. Mattedi e P. Bondioli* - Percorso di riabilitazione fisioterapica

*G. Pasolini* - Aspetti nutrizionali

*M. Abdel Jaber* - Aspetti osteometabolici

*M. Borzaga* - Tutela giuslavoristica e reinserimento lavorativo

*E. Viliotti* - Diritti delle pazienti e Ruolo delle associazioni

17.30 Chiusura lavori

OPEN COFFEE DURANTE L'EVENTO

## RESPONSABILI SCIENTIFICI

**Antonella Ferro**, Coordinatrice Rete clinica senologica, APSS Trento

**Giulia Armatura**, S.S. Chirurgia Plastico ricostruttiva e senologia, APSS Trento

## FACULTY

**Masen Abdel Jaber**, U.O. Reumatologia, APSS Trento

**Mattia Barbareschi**, CISMed, Università di Trento e U.O. Anatomia Patologica, APSS Trento

**Giulia Berloff**, Scuola di formazione specifica in medicina generale, PAT

**Claudia Boaretti**, U.O. Psicologia, APSS Trento

**Paola Bondioli**, S.S. Chirurgia Plastico ricostruttiva e senologia, APSS Trento

**Matteo Borzaga**, Consigliere di Parità, Provincia Autonoma di Trento

**Angelo Cagini**, U.O. Anatomia Patologica, APSS Trento

**Alessia Caldara**, U.O. Oncologia Medica, APSS Trento

**Monica Campregher**, Rete Clinica senologica, APSS Trento

**Paolo Cristofolini**, S.S. Chirurgia Plastico ricostruttiva e senologia, APSS Trento

**Delia De Lisi**, U.O. Oncologia Medica, APSS Trento

**Fiorenza De Rose**, U.O. Radioterapia Oncologica, APSS Trento

**Maria Chiara Dipasquale**, U.O. Oncologia Medica, APSS Trento

**Caterina Gardener**, S.S. Chirurgia Plastico ricostruttiva e senologia, APSS Trento

**Fabio Gasperetti**, S.S. Chirurgia Plastico ricostruttiva e senologia, APSS Trento

**Silvia Lazzeri**, Rete Clinica senologica, APSS Trento

**Martina Lorenzi**, U.O. Oncologia Medica, APSS Trento

**Sara Lucidi**, U.O. Radioterapia Oncologica, APSS Trento

**Arne Luehwink**, U.O. Ostetricia e Ginecologia PMA - Arco, APSS Trento

**William Mantovani**, U.O. Epidemiologia clinica e valutativa, APSS Trento

**Rossella Mattedi**, U.O. Riabilitazione 1 - Distretto nord, APSS Trento

**Sara Monteverdi**, U.O. Oncologia Medica, APSS Trento

**Giuseppe Pasolini**, S.S. Dietetica e nutrizione clinica, APSS Trento

**Mariachiara Pavesi**, Rete Clinica senologica, APSS Trento

**Fiorenza Soli**, S.S. Genetica Medica, APSS Trento

**Norma Stafenelli**, S.S. Chirurgia plastica ricostruttiva, APSS Trento

**Margherita Tapparelli**, U.O. Senologia Clinica, APSS Trento

**Marvi Valentini**, U.O. Senologia Clinica, APSS Trento

**Valentina Vanoni**, U.O. Radioterapia Oncologica, APSS Trento

**Elisa Viliotti**, Presidente della Consulta provinciale per la Salute, PAT

# ISCRIZIONI

on line su **www.ecmtrento.it**

Scadenza iscrizioni il **02/03/2025**

Per info [servizioformazione@apss.tn.it](mailto:servizioformazione@apss.tn.it)

## ECM

N. CREDITI ECM: 7,3

Il rilascio dell'attestato ecm è subordinato alla **partecipazione al 90% delle ore** previste dal programma e al superamento della **valutazione finale** compilabile su [www.ecmtrento.it](http://www.ecmtrento.it) **entro il 12/03/2025**

OBIETTIVO DOSSIER FORMATIVO COGEAPS: DI PROCESSO

AREA TEMATICA: CLINICO-ASSISTENZIALE - AGGIORNAMENTI NELLE DISCIPLINE SPECIALISTICHE DI COMPETENZA

OBIETTIVO NAZIONALE: DOCUMENTAZIONE CLINICA. Percorsi clinico-assistenziali diagnostici e riabilitativi, profili di assistenza - profili di cura

Codice Albo Provider Provincia Autonoma di Trento - ID I

## RILEVAZIONE PRESENZE

1. Registrazione delle presenze in aula ai fini ECM tramite foglio firma.

2. Per i dipendenti APSS l'evento si qualifica come formazione interna.

La partecipazione è in orario di servizio in **TIMBRATURA CAUSALIZZATA formazione interna 90000**.

Inviare le timbrature al proprio responsabile tramite "Angolo del Dipendente".

### SERVIZIO FORMAZIONE APSS PROVIDER DI FORMAZIONE ECM

Dirigente – Cristina Moletta

Formatore referente – Paola Onorati

Formatore – Tatiana Maira

Ufficio supporto alla formazione – Sostituto Direttore - Maria Natale

Amministrativo – Noemi Caset